

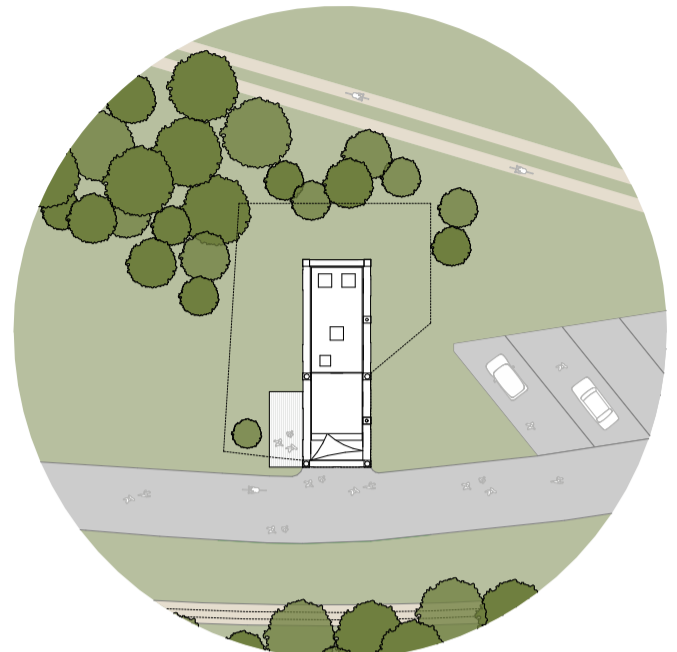
LES LAUREATS DU CONCOURS « GÎTES MINETT TRAIL »

Rumelange

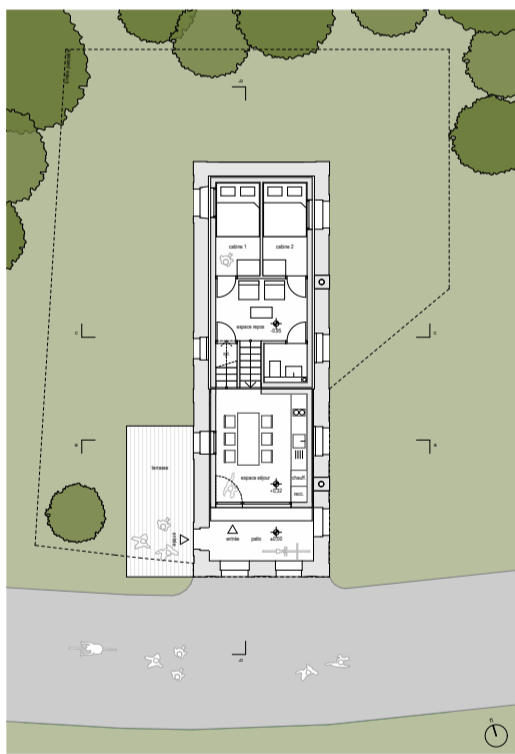
HSA - HEISBOURG + STROTZ ARCHITECTES (Projet n°010110)



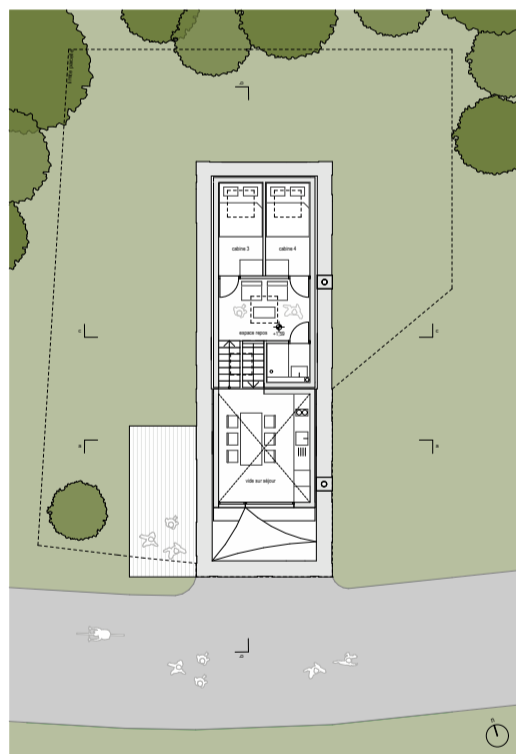
perspective extérieure



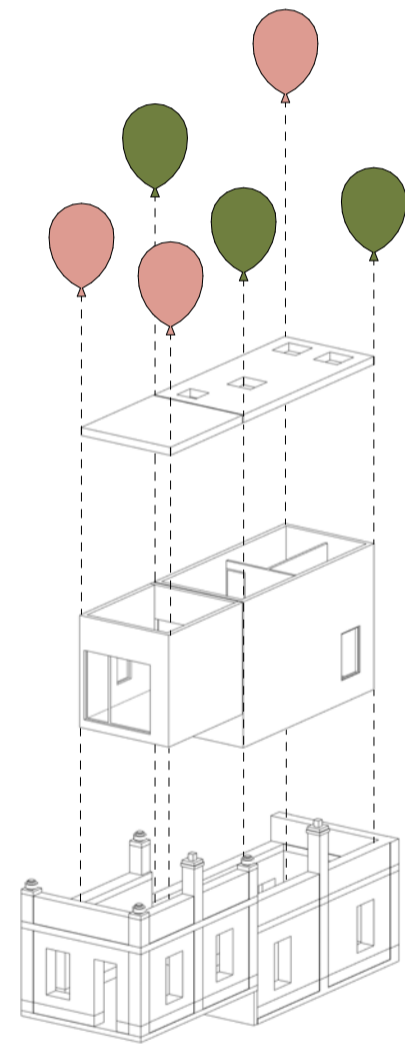
plan d'implantation 1/200



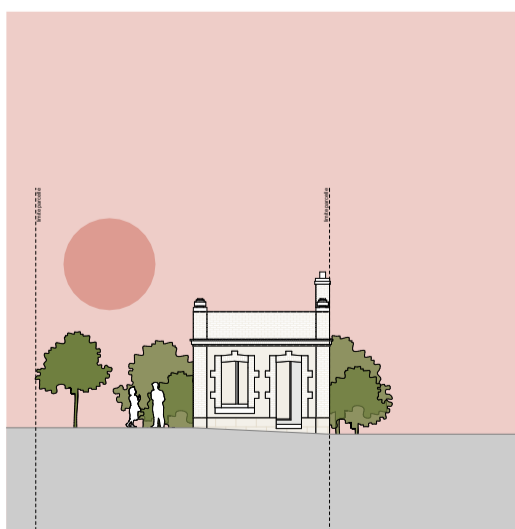
plan niveau 0 1/100



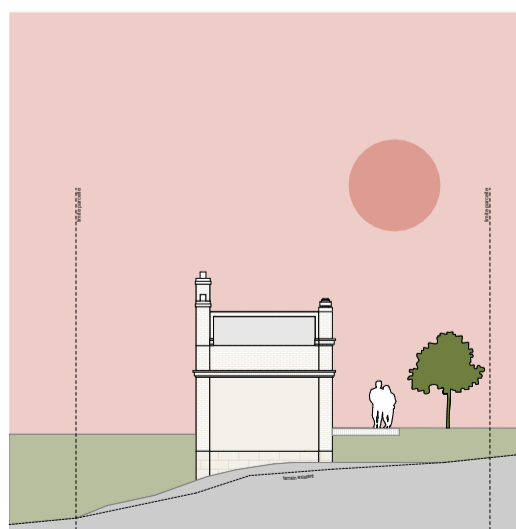
plan niveau 1 1/100



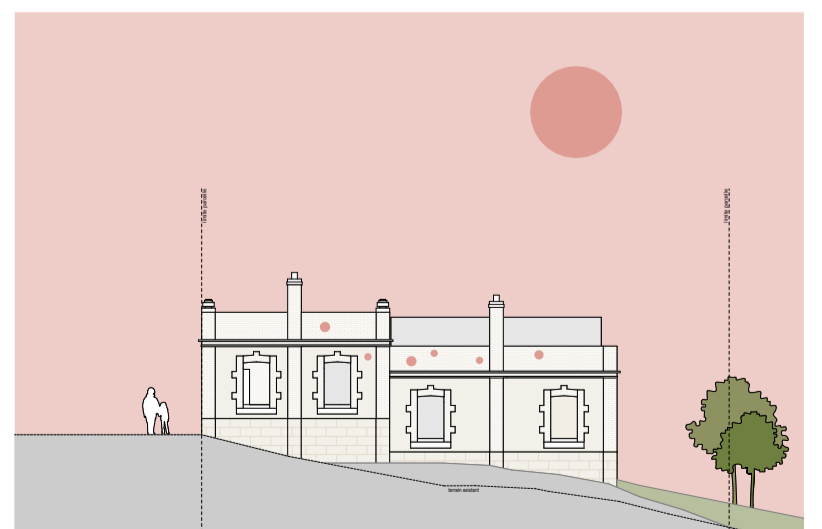
pictogramme conceptuel



élévation sud 1/100



élévation nord 1/100



élévation est 1/100 - nids en céramique - intervention artistique



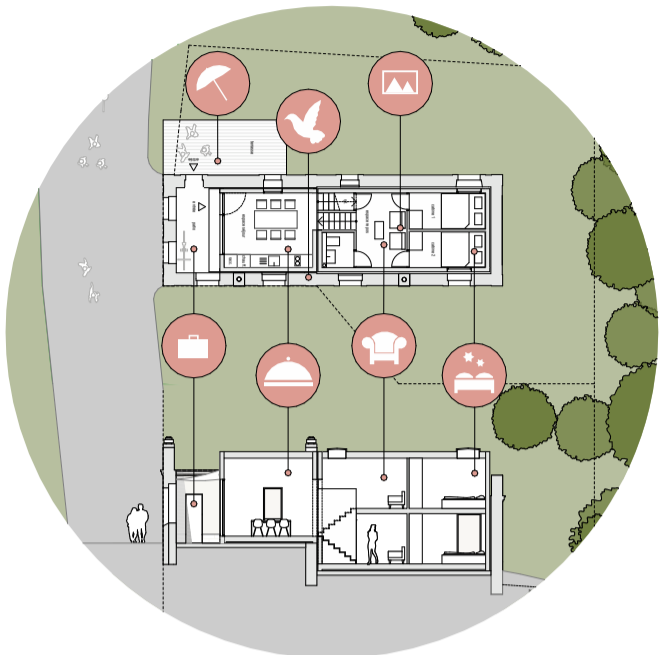
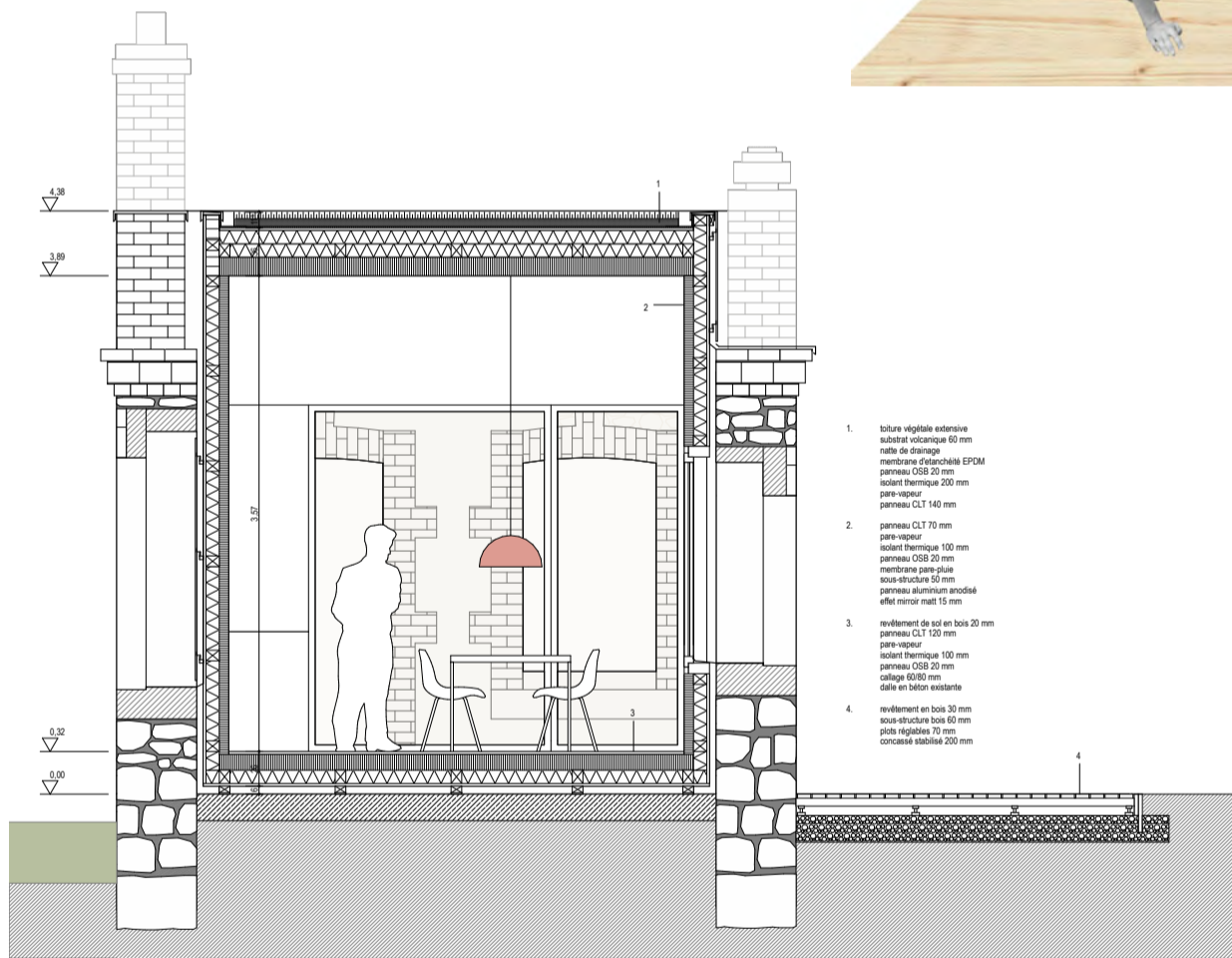


schéma organisationnel

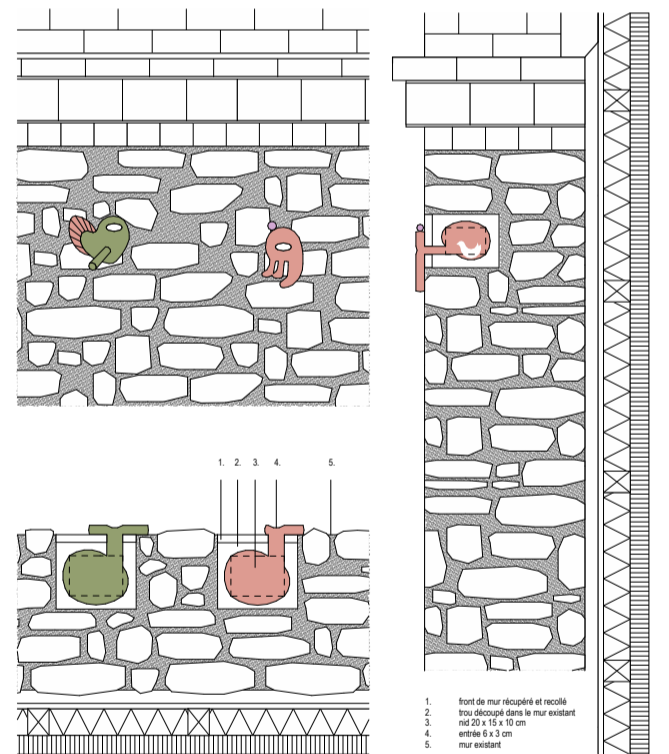


perspective intérieure



coupe constructive a-a 1/20

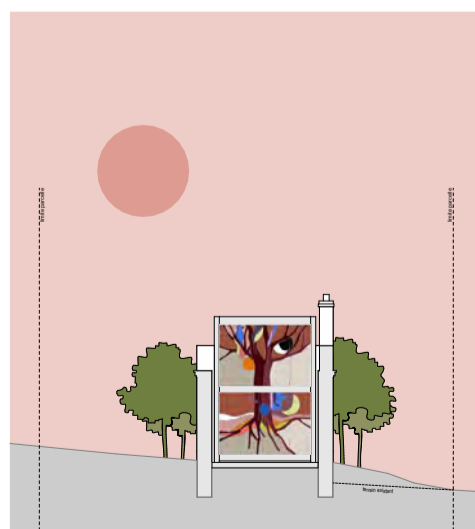
1. toiture végétale extensive
substrat volcanique 60 mm
nattes de drainage
membrane étanchéité EPDM
panneau OSB 20 mm
isolant thermique 200 mm
pare-vapeur
panneau CLT 140 mm
2. panneau CLT 70 mm
pare-vapeur
isolant thermique 100 mm
panneau OSB 20 mm
membrane pare-pluie
sous-structure 50 mm
panneau aluminium anodisé
effet miroir mat 15 mm
3. revêtement de sol en bois 20 mm
panneau CLT 120 mm
pare-vapeur
isolant thermique 100 mm
panneau OSB 20 mm
collage 60/90 mm
dalle en béton existante
4. revêtement en bois 30 mm
sous-structure bois 60 mm
plais régularis 10 mm
concrés stabilisés 200 mm



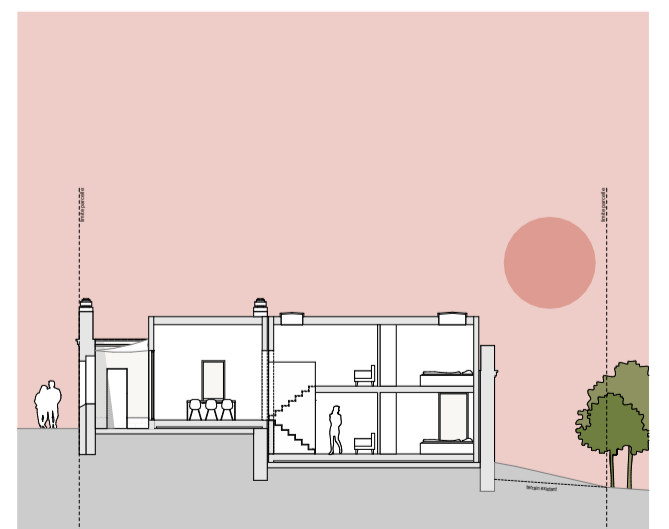
détail 1/10 - nids en céramique façade est - intervention artistique



élévation ouest 1/100



coupe c-c 1/100 - mur avec céramique - intervention artistique



coupe b-b 1/100

