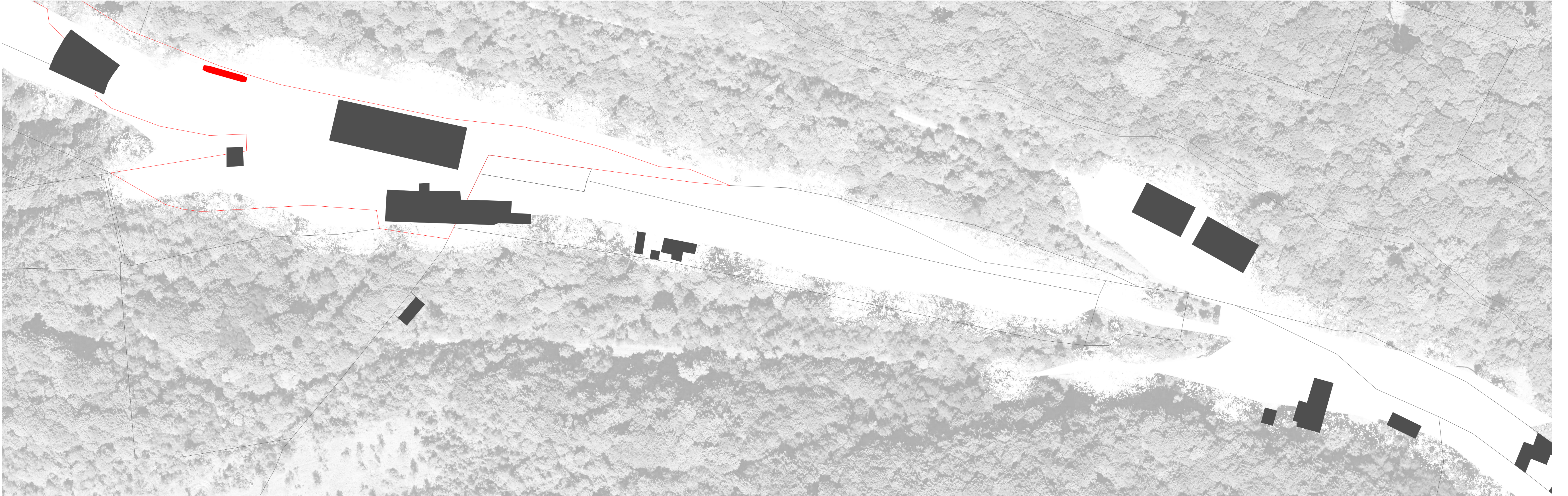


LES LAUREATS DU CONCOURS « GÎTES MINETT TRAIL »

Pétange

BUREAU D'ARCHITECTES TEISEN & GIESLER (Projet n°180709)

GITES - RED-ROCK-TRAIL



FOND-DE-GRAS
Plan d'implantation
1/1000

CONTEXTE

Le Fond-de-Gras a été l'un des plus importants centres d'exploitation minière. C'est pour cela que le contexte ferrovière ne peut être dissocié de son contexte historique et qu'un train pour gîte dans le contexte du Trail est d'autant plus intéressant.

IDENTITÉ FERROVIAIRE ET EFFET DE SURPRISE

Le but est de faire découvrir le gîte progressivement, que les usagers s'approprient petit à petit ce lieu, dont fait désormais partie ce wagon qui se fondrait en quelque sorte dans le décor, en le parcourant à la manière d'un jeu de piste. Une fois le wagon trouvé, c'est là que les usagers pourront découvrir plus en détail les nouvelles spécificités de ce wagon.

ASPECT EXTÉRIEUR

Nous nous sommes attachés à retranscrire les principes originels et l'histoire de ce wagon, qu'on a établi dans nos recherches, dans les nouvelles interventions, tout en prônant une certaine modestie d'intervention. C'est pourquoi nous prenons le parti de conserver l'aspect extérieur actuel du wagon, ses éléments d'origines mais aussi le résultat de ses modifications, ses rajouts, ses imperfections, ses graffitis... Car nous considérons que tous ces éléments font désormais partie de son histoire.

ECONOMIE RESPONSABLE

La démarche de conception et de construction mène vers une esthétique sobre et assumée qui nous semble correspondre aux besoins actuels dans le cadre d'une réalisation économiquement pragmatique.

ORIENTATION

A l'échelle du site, l'emplacement (option 2) du wagon est intéressant car il se situe à la limite entre deux contextes très distincts : d'un côté, le site ferroviaire très ouvert et aussi à la vue des éventuels usagers du site, et de l'autre, une colline boisée, où vient d'ailleurs se frayer le chemin de randonnée sur les hauteurs, au pied de laquelle vient se situer le wagon.

DEGRÉS D'INTIMITÉ

Nous avons établi les besoins et envies potentiels des usagers, dont en grande partie des randonneurs, de façon objective, ceci restant évidemment non exhaustif. En rapport avec l'aménagement du wagon, il est ressorti plusieurs espaces, répartis graduellement du plus extériorisé au plus intériorisé, ou réciproquement du plus intime au plus convivial.

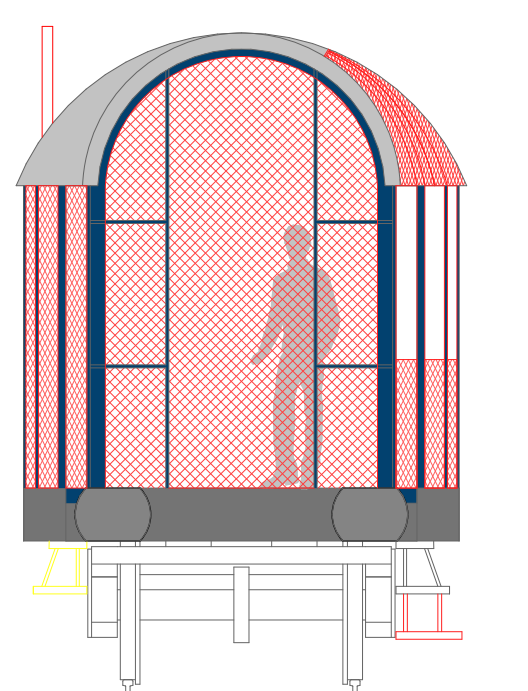
MAN AND BIOSPHERE

Ce travail artistique se veut être une réflexion sur la place de l'homme dans son environnement naturel, désirant s'éloigner de cet anthropocentrisme lié à l'industrialisation afin d'apporter un autre regard sur le paysage et ses roches et en espérant ainsi développer de nouveaux liens avec la nature et une nouvelle manière d'appréhender ce paysage.

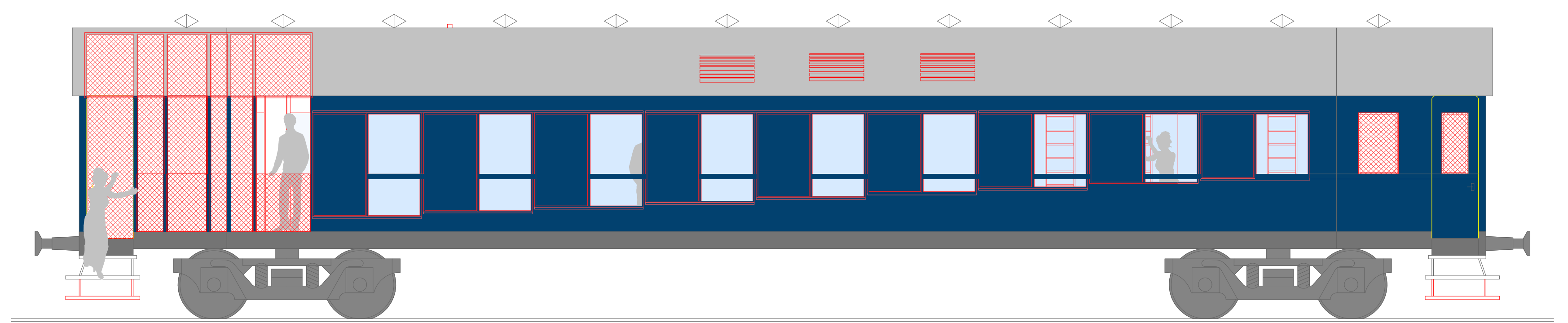
Le projet met aussi l'accent sur l'émerveillement qu'engendrent ces fossiles et ces roches. On perçoit la nature comme force créatrice, mettant en avant la beauté des formes naturelles et nous encourageant à vouloir la protéger.



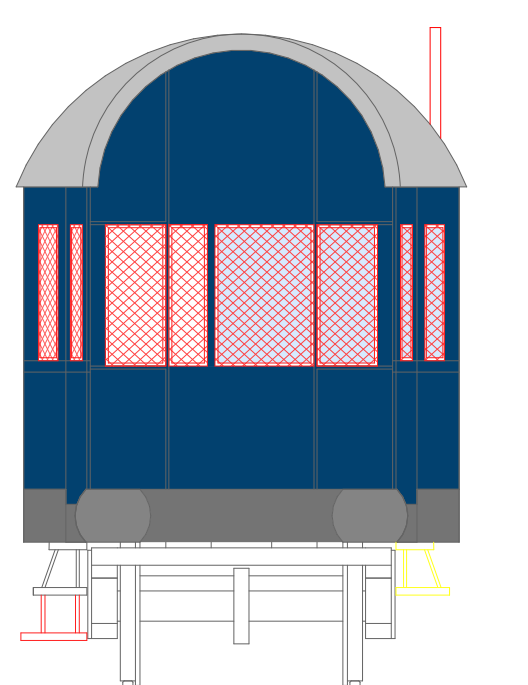
Plan de toiture
1/50



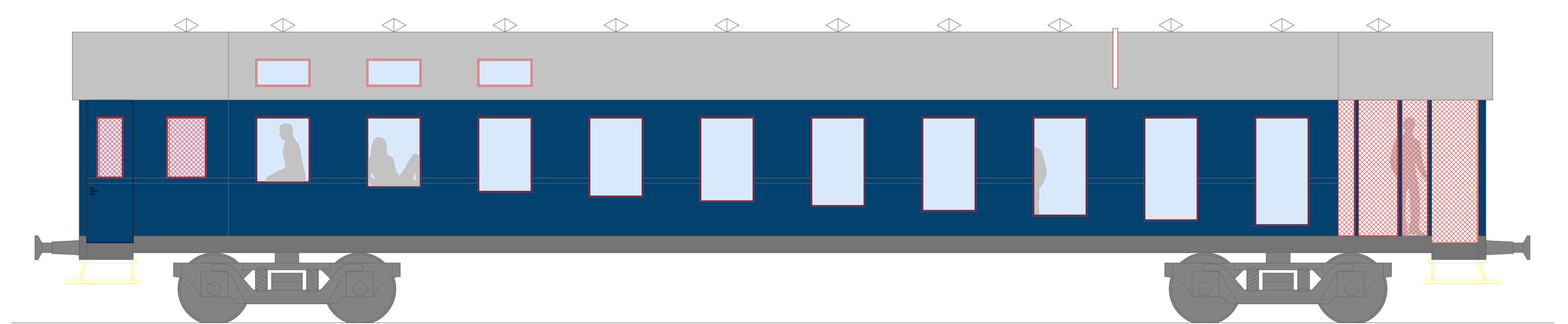
OUVERTURE
Elévation ouest
1/50



Elévation sud
1/50



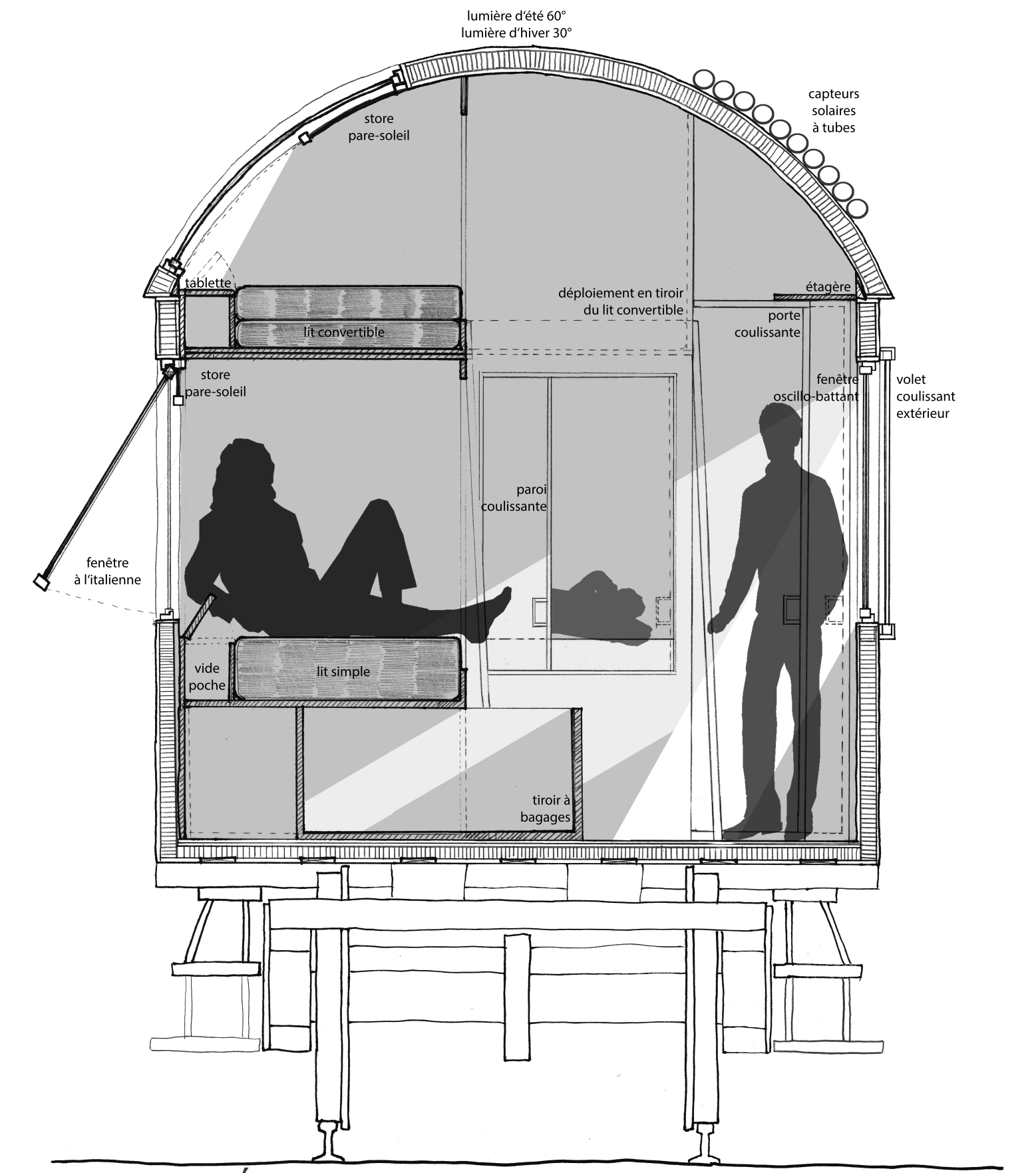
INTIMITÉ
Elévation est
1/50



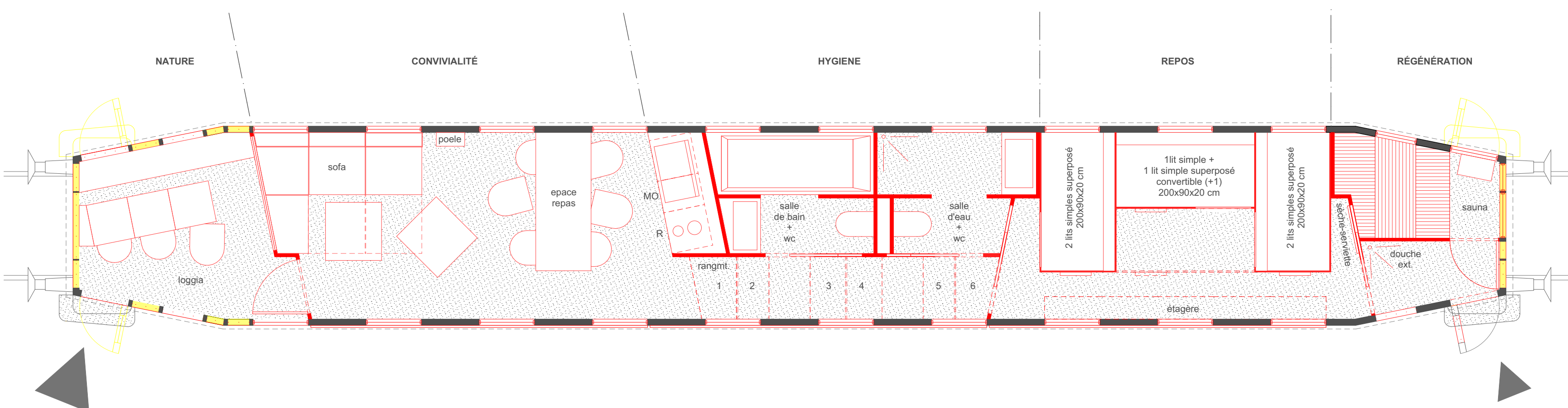
Elévation nord
1/50



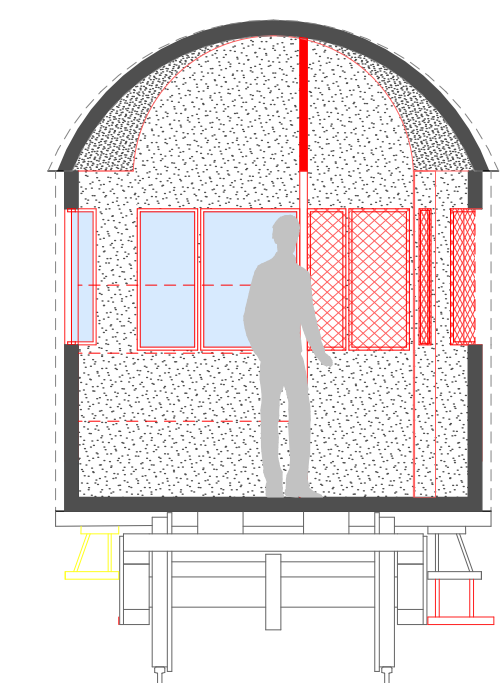
AMBIANCE EXTERIEURE
Perspective, collage, photomontage



MODULARITÉ DE L'ESPACE REPOS
Coupe transversale
1/20



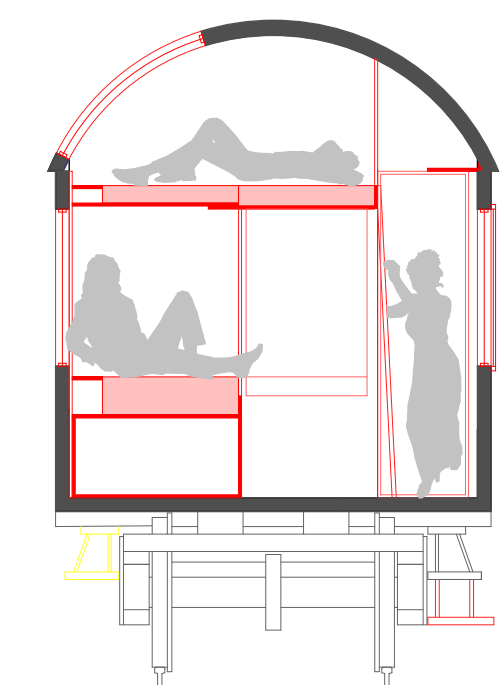
EXTÉRIORITÉ / INTERIORITY
Plan de sol du wagon
1/50



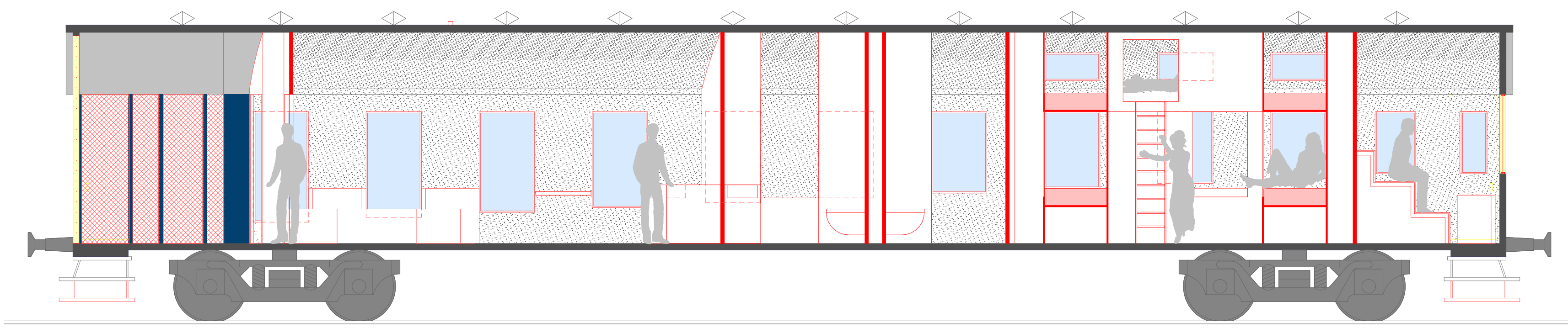
RÉGÉNÉRATION
Schéma programmatique



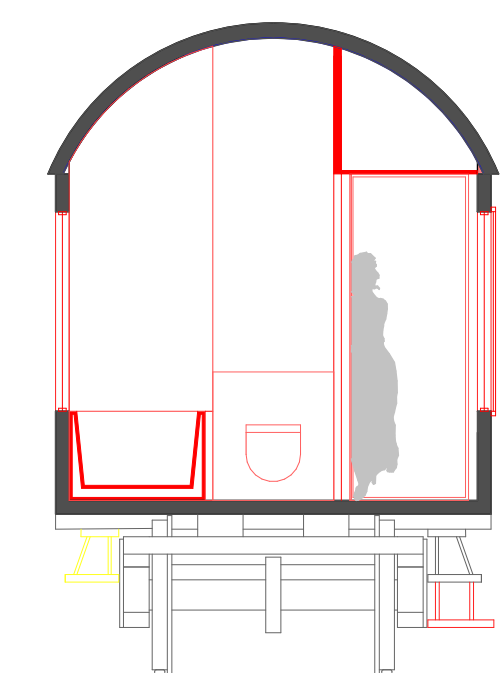
FLUIDITÉ DE L'ESPACE
Coupe perspective longitudinale



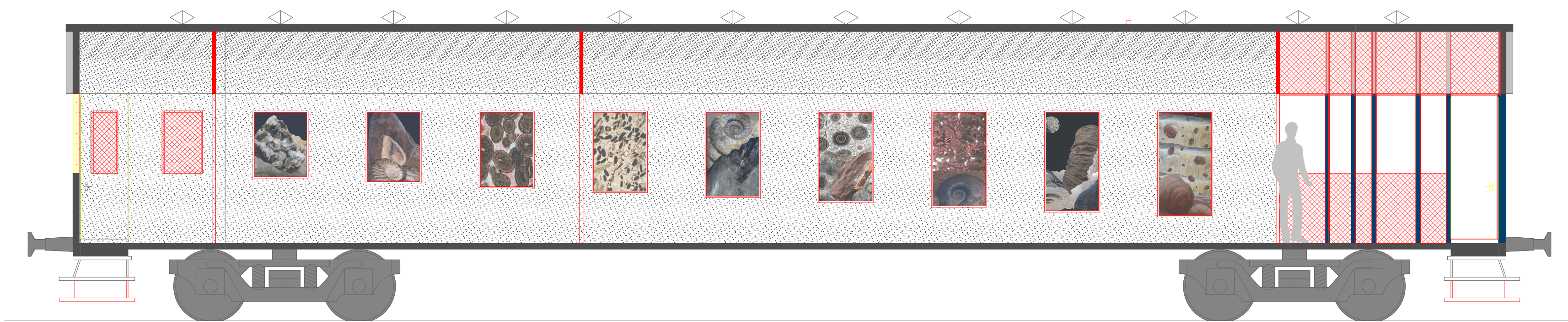
REPOS
Schéma programmatique



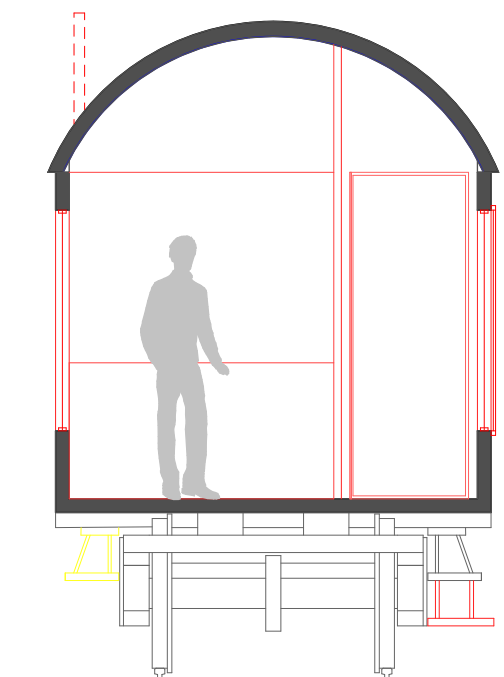
FONCTIONNALITÉ DES ESPACES
Coupe longitudinale
1/50



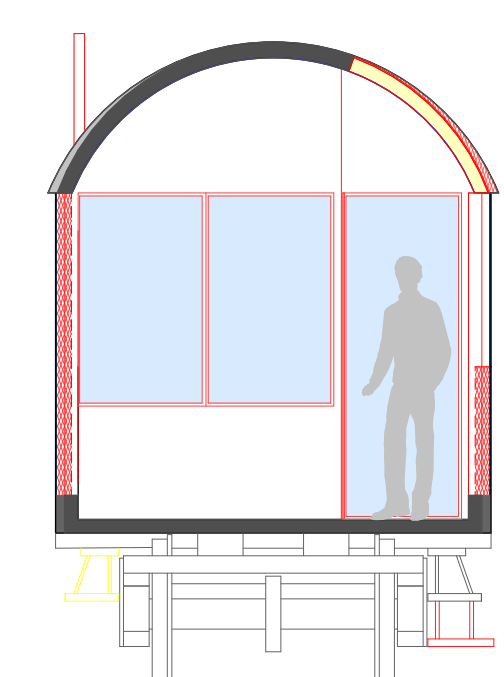
HYGIENE
Schéma programmatique



LA PAROLE DES PIERRES
Élévation intérieure sud
1/50



CONVIVIALITÉ
Schéma programmatique



NATURE
Schéma programmatique