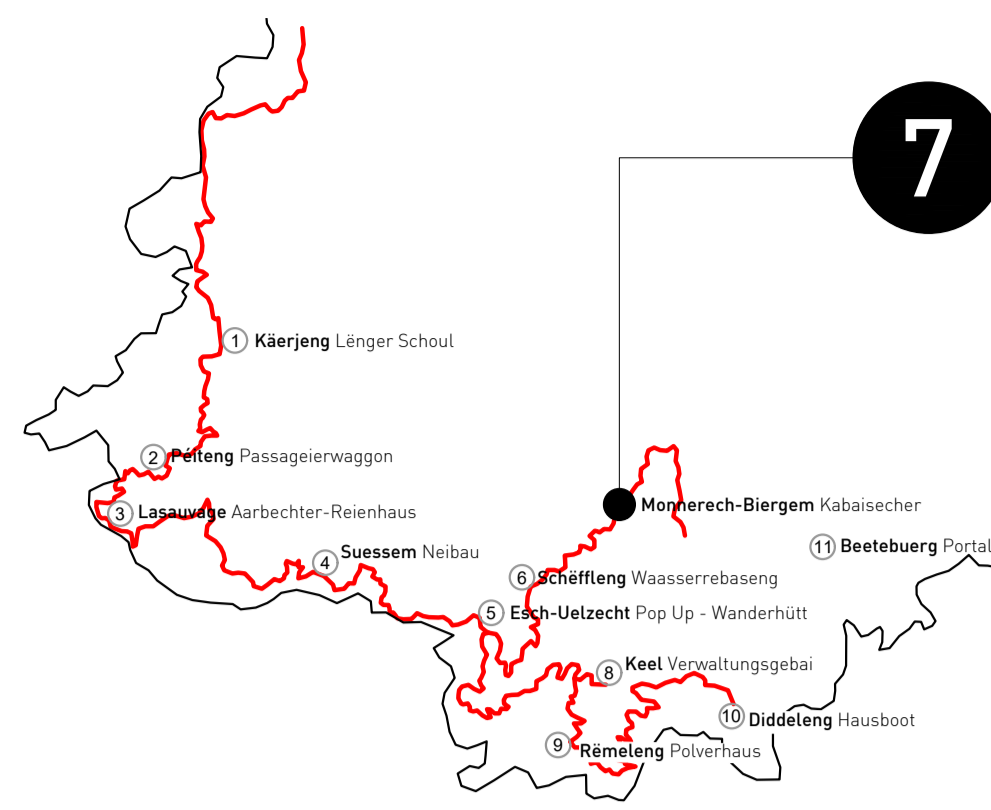


LES LAUREATS DU CONCOURS « GÎTES MINETT TRAIL »

Mondercange

KAELL ARCHITECTE (Projet n°837483)

MINETTER KABAISECHER ZU BIERGEM BIERGEMER KABAISECHER AM MINETT



7

Les « BIERGEMER KABAISECHER am MINETT » respectivement les « MINETTER KABAISECHER zu BIERGEM » sont des cabanons en bois entièrement préfabriqués, facilement transportables en deux pièces et assemblés sur site en 2 jours. Ce système de construction est efficace, peu cher, durable car construit en bois massif régional.

Nous proposons 19 lits avec un sauna pour des randonneurs (à pied ou en vélo) solitaires, des petits groupes ou des familles, et pourquoi pas, pour des classes scolaires. Plus de randonneurs favorisent l'ambiance de gîte, permettant plus d'échanges, plus de publicité pour le Minett-Trail et pour la région.

L'ambiance recherchée par le randonneur est celle de la Nature, le paysage authentique. L'aire de jeux près du centre culturel « Um Nèssert », mais surtout la parcelle vierge avoisinante orientée plein sud, permettront parfaitement et sans beaucoup d'interventions, d'offrir ce paysage naturel, une prairie sauvage avec des moutons, un jardin involontaire ensemencé tout à fait naturel, un jardin en mouvement (Gilles Clément). Des haies et buissons d'espèces régionales sans entretien abriteront oiseaux, insectes, rongeurs et peuvent être plantés dès le printemps 2020. Ils délimiteront de manière naturelle et sans grands efforts le gîte rural de l'aire de jeux.

Les cabanons sont plus ou moins autonomes en apport d'énergie. A Bergem, l'alimentation électrique et en eau potable peut facilement se réaliser depuis le centre culturel. Dans un autre cas de figure, un système photovoltaïque avec batterie pour autoconsommation pourrait être envisagé.

Les cabanons sont orientés sud et sud-ouest permettant ainsi aux randonneurs de profiter au maximum des derniers rayons de soleil au crépuscule.

Les cabanons sont adossés aux courbes de niveau du terrain naturel. Ils reposent sur des fondations par pieux vissés, ne touchant pas le sol. Vu leur assemblage essentiellement par éléments vissés, ils seront démontables, plus tard, sans laisser de traces dans la terre. Les cabanons sont entièrement remontables et réutilisables. Les matériaux sont tous dissociables et recyclables en fin de vie.

La combinaison de plusieurs cabanons de tailles et de types différents confère une image propre au site de Bergem. Il est particulier et attractif malgré son relatif éloignement du cœur du Minett-Trail sur les collines longeant la frontière. Les atouts, un cabanon sauna, une aire pour feu de camp ou barbecue, un petit plateau pour dresser 2 à 3 tentes, accueilleront les randonneurs qui auront envie de se sentir en pleine nature, tout en étant au centre de Bergem.

La forme : toujours un carré de 4x4, 5x5 ou 6x6m. Les cabanons abriteront des chambres individuelles/familiales ou des dortoirs pour petits groupes ou personnes voyageant seules.

Les cabanons permettent d'accueillir soit jusqu'à 5 personnes, en groupe ou en famille, soit 10 randonneurs en dortoir avec sanitaires et foyer collectif indépendants. 2 cabanons K3 dortoir permettent d'accueillir une classe scolaire avec deux fois 10 lits. Les cabanons sont reliés entre eux par des sentiers étroits en gazon-gravier Minett.

Un portail coulissant en bois ajouré permet de fermer la nuit les cabanons pour dormir en sécurité en gardant la porte ouverte pour aérer la pièce. Les vélos ainsi peuvent rester dehors et en sont protégés.

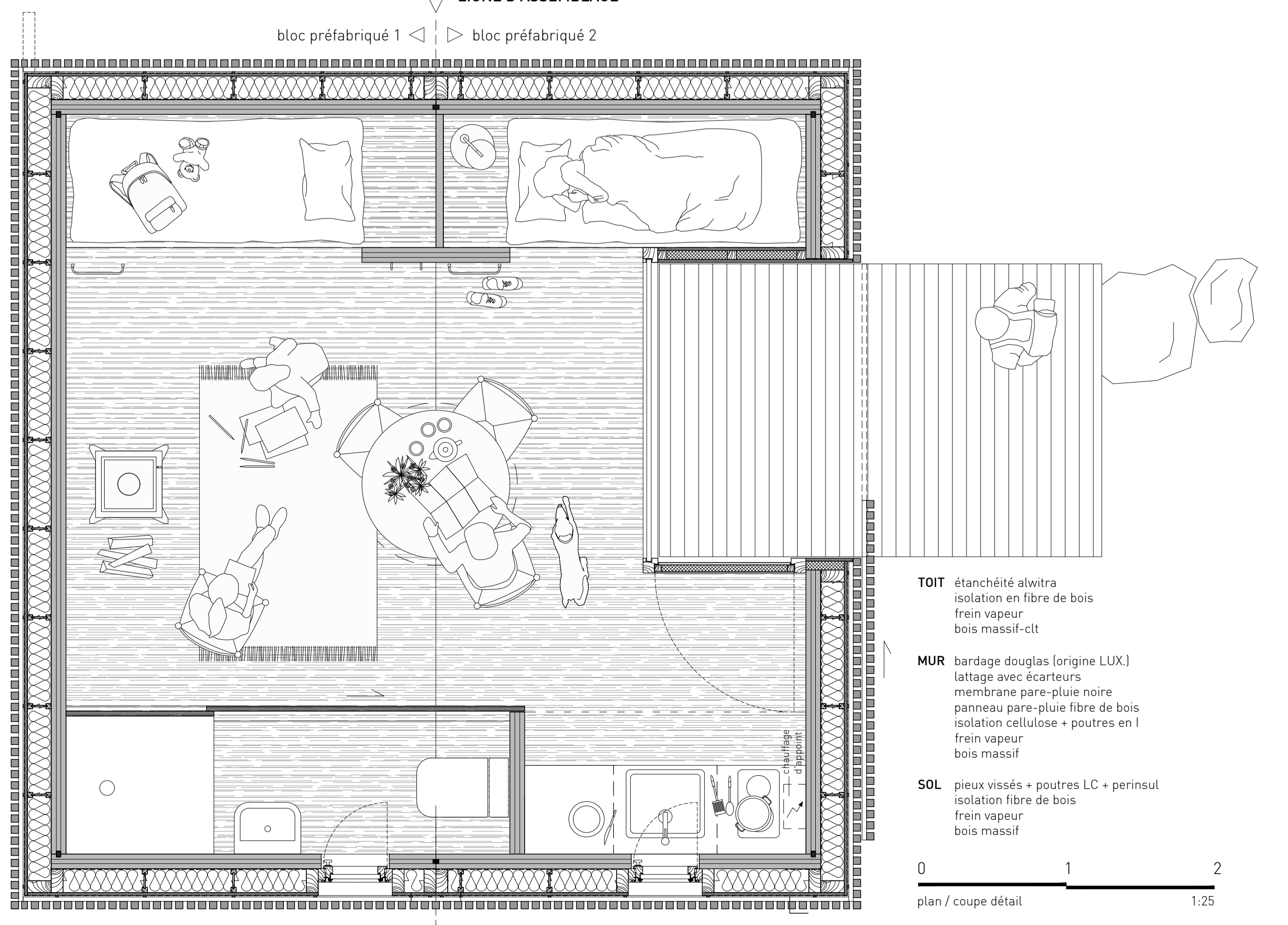
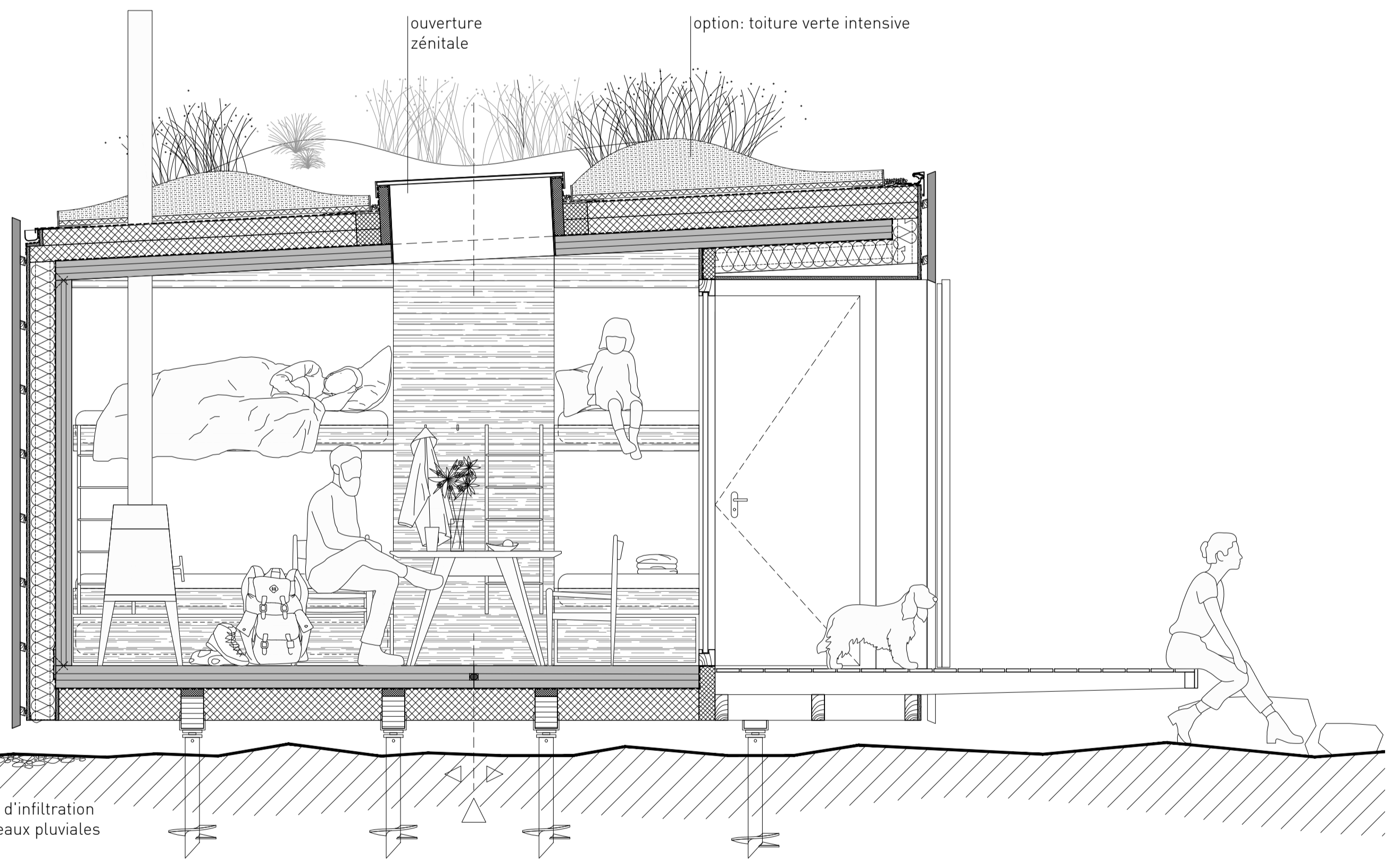
L'aménagement intérieur est sobre et raffiné, les équipements sont fonctionnels et robustes.

Les matériaux de construction sont durables et bruts, tel que le bois structuré en CLT (cross laminated timber) - comme le panneau sur lequel est affiché notre projet - laissé brut pour un aspect industriel ou lasuré si nécessaire. L'odeur du bois, combiné au poêle à bois renforcera l'ambiance de gîte. L'isolation sera réalisée en fibres de bois. Le lattage en bois métré régional ajouré acquerra au fil du temps une patine grisée qui se mariera à la palette de couleurs d'un paysage naturel.

En hiver, les cabanons ne seront pas habités. Pour garantir leur durabilité, un petit chauffage d'appoint électrique maintiendra une température constante de 15°C.

Les « moutons de Bergem », permettront d'intégrer un projet local avec les quelques derniers fermiers du village. Les moutons, en broutant l'herbe, entretiennent naturellement le site et contribuent au bien être des randonneurs. Un cabanon de 2x2m sera installé pour leur servir d'abri au soleil et aux intempéries.

Quoi de plus idyllique après une longue randonnée que de se réveiller le matin, au cœur d'un village, face à un petit troupeau de moutons qui vous font croire que vous avez vraiment abouti à quelque chose d'unique la veille et que vous vous préparez pour une nouvelle aventure vers des horizons encore plus incroyables en plein cœur du Minette ?



K1	KABAISECHEN pour 2+2 lits	
équipement	salle de bains, kitchenette, poêle à bois, table, terrasse	60 000€ htva

K2	KABAISECHEN pour 4+1 lits - accessible PMR	
équipement	salle de bains, kitchenette, poêle à bois, table, terrasse	75 000€ htva

K3	KABAISECHEN DORTOIR pour 10 lits	
équipement	wc, vestiaire, table, terrasse	90 000€ htva

K3 SANITAIRE	KABAISECHEN SANITAIRES pour dortoir	
équipement	wc, lavabos, douches	60 000€ htva

K3 FOYER	KABAISECHEN FOYER pour dortoir	
équipement	table, cuisine équipée, poêle à bois, terrasse	75 000€ htva

K4 SAUNA	KABAISECHEN SAUNA	
équipement	vestiaire, sauna, salle de bains, terrasse	60 000€ htva

1:50