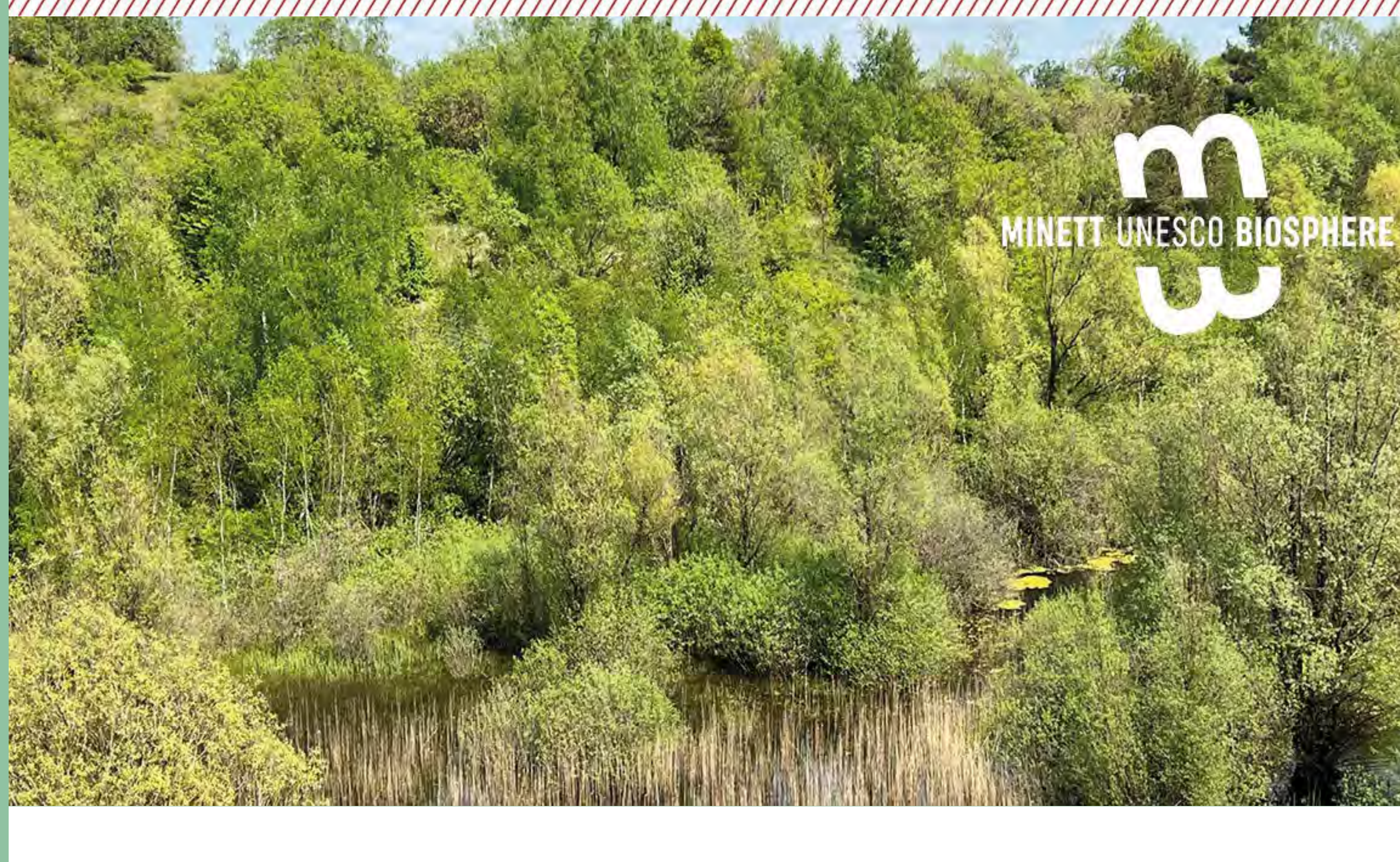




NEWSLETTER MAI 2022



Chers amis de la Minett UNESCO Biosphere,

Le printemps est la meilleure période pour découvrir la nature unique de la Minett UNESCO Biosphere.

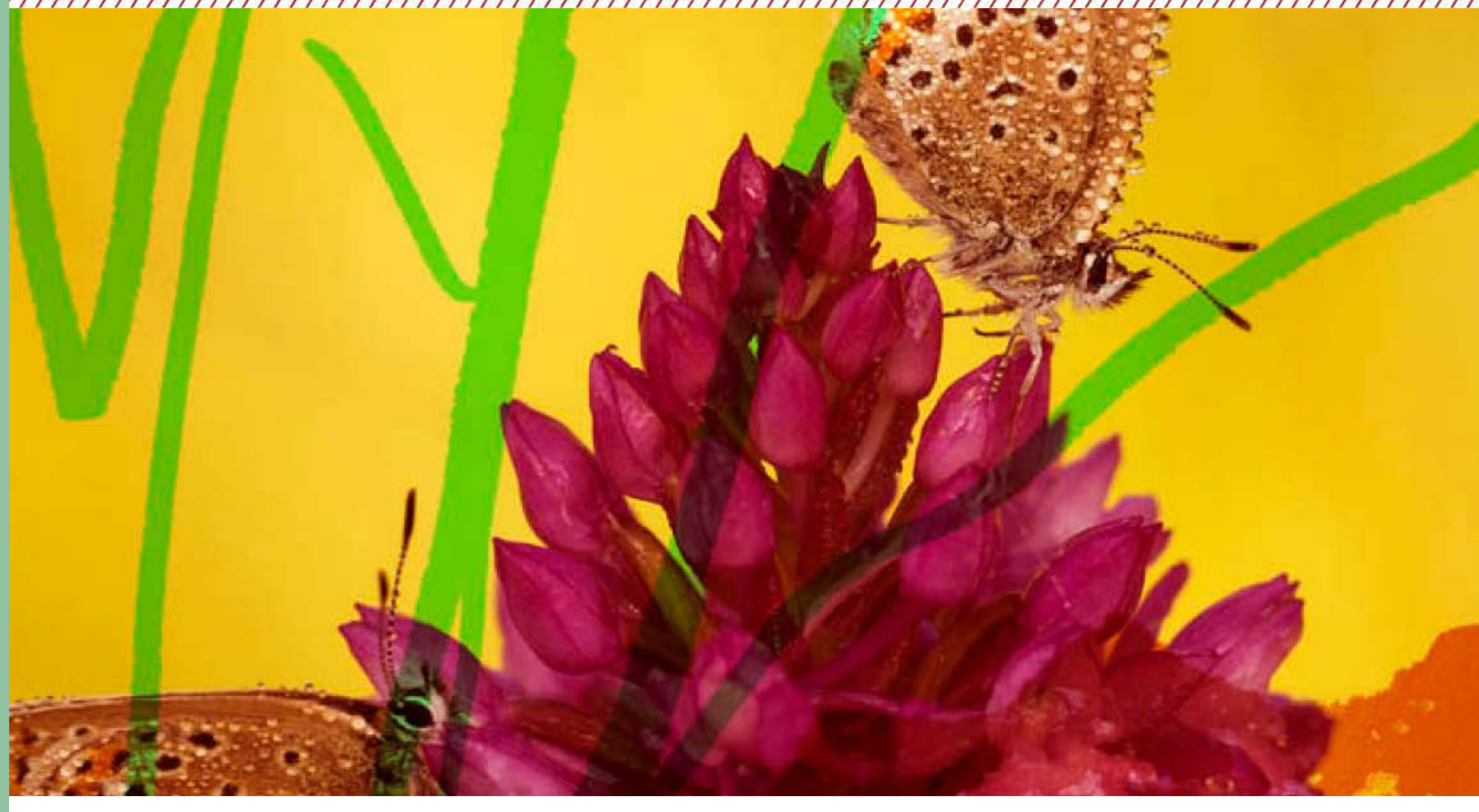
Par conséquent, dans les semaines à venir, nous vous proposerons quelques excursions intéressantes dans la nature (urbaine) de la seule réserve de biosphère luxembourgeoise. Des ateliers qui sont désormais clairement listés dans **notre nouveau agenda**. Et si le temps empêche une sortie en plein air, vous pouvez découvrir notre région en écoutant **la première saison du podcast «Minett Mash-Up»** tout en restant confortablement installé dans votre canapé.

Mais vous pouvez aussi, dès maintenant et par vos propres moyens, **découvrir la diversité des vergers du Minett**, à l'aide d'une nouvelle carte en ligne que nous avons mise à votre disposition. Afin de protéger les espèces nocturnes, la Minett UNESCO Biosphere commence à **évoquer le thème de la pollution lumineuse**.

Ce sont les sujets de notre newsletter de printemps. Vous trouvez régulièrement plus d'informations sur la Minett UNESCO Biosphere dans les médias sociaux et sur notre site Internet. Nous vous souhaitons beaucoup de plaisir à lire cette newsletter et à découvrir notre région.

Votre équipe de la Minett UNESCO Biosphere

L'AGENDA DE LA BIOSPHERE



Juste à temps pour le retour du beau temps, nous avons mis à jour le **calendrier des manifestations** sur notre site web. Vous y trouverez, dès à présent et **en un coup d'œil**, toutes les activités organisées par la Minett UNESCO Biosphere avec ses partenaires. Toutes nos manifestations restent bien entendu gratuites.

Mais d'un simple clic, vous pouvez toujours consulter facilement les événements de la toute la région sur une seule page, **afin de ne manquer aucun événement**, petit ou grand, de l'année de la Capitale Européenne de la Culture Esch2022.

[L'AGENDA COMPLET](#)

DE LA POMME AU KIWI



La deuxième édition de l'action **«Gielt Band - Hei dierft Dir plécken»** a été lancée le mercredi 27 avril 2022 par le ministre de l'Agriculture, Claude Haagen, et Emile Eicher, président du SYVICOL. La conférence de presse a eu lieu dans un verger de la Minett UNESCO Biosphere à Schiffflange.

Lors de cette occasion, le **projet Tutti Frutti**, géré par le syndicat communal PRO-SUD et soutenu par le ministère de l'Agriculture, a été présenté par Paul Weimerskirch, membre du comité PRO-SUD. Pendant plus d'un an, avec l'aide précieuse des communes, les **vergers communaux accessibles au public** ont été recensés puis cartographiés. La carte web qui en a résulté vise à encourager la collecte libre et gratuite de fruits afin d'éviter le gaspillage de ces denrées locales.

[DÉCOUVREZ LES VERGERS DU SUD](#)

MOINS D'ÉCLAIRAGE – PLUS DE BIODIVERSITÉ



Mardi dernier, la Minett UNESCO Biosphere et IMS Luxembourg avaient invité les entreprises à une **conférence sur la réduction de la pollution lumineuse nocturne**. Cet atelier s'est déroulé dans la zone industrielle **Krakelshaff à Bettembourg**, l'un des endroits à l'éclairage nocturne le plus fort de toute notre réserve de biosphère.

La menace s'adressait aux entreprises qui souhaitent **lutter contre la pollution lumineuse**. Une conférence environnementale qui touche une grande partie de la biodiversité, mais qui sur le terrain n'est pas encore vraiment perçue comme un danger.

[FAITS SUR LA POLLUTION LUMINEUSE](#)

MINETT MASH-UP



La **première saison du podcast** itinérant «Minett Mash-Up» s'est **achevée** avec le septième épisode et la photographe Lynn Theisen. Tous les épisodes restent cependant disponibles sur les principales plateformes de podcast.

Faites la connaissance d'**artistes créatifs, de sportifs talentueux et de scientifiques extraordinaires** de la région et accompagnez (encore une fois) notre équipe de podcasteurs dans des lieux plus ou moins connus de la Minett UNESCO Biosphere.

[L'INTÉGRALITÉ DE LA PREMIÈRE SAISON](#)



6, Ellergronn
L-4114 Esch-sur-Alzette
LUXEMBOURG

+352 261797-1
prosud@prosud.lu
minett-biosphere.com

